

Uniwersalny system zabudowy U-SYSTEM

- system umożliwia stworzenie doskonałego i uporządkowanego miejsca pracy na hali produkcyjnej, w warsztacie, magazynie, na stanowisku kontrolnym itp.
- elementy systemu wyróżniają się wysoką jakością i estetyką wykonania
- różnorodność elementów gwarantuje ich funkcjonalność oraz pozwala stworzyć stanowisko pracy dostosowane do indywidualnych potrzeb Klienta
- kwadratowa perforacja zapewnia solidne mocowanie zawieszek i innych elementów
- wyroby malowane trwałymi farbami proszkowymi strukturalnymi

stanowisko może być montowane na stojaku
lub listwach perforowanych mocowanych do ściany



możliwość mocowania zawieszek i półek
z pojemnikami







możliwość mocowania półek
z blachy ocynkowanej



możliwość mocowania zawieszek na tablicach
perforowanych i w szafce narzędziowej



standardowa kolorystyka (wyszczególnienie kolorów według RAL):

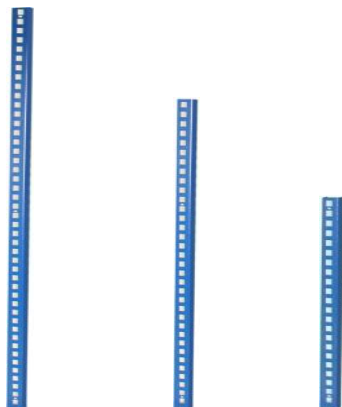
Listwy perforowane i obudowa szafki narzędziowej		Tablice perforowane i drzwi szafki narzędziowej	
			
niebieski RAL 5005	antracyt RAL 7016	czerwony RAL 3013	popielaty RAL 7035

możliwość malowania w innych kolorach - za dopłatą

Uwaga! Kolory na wydruku mogą nieznacznie odbiegać od rzeczywistych.

Elementy zabudowy

Listwy perforowane do mocowania na ścianie



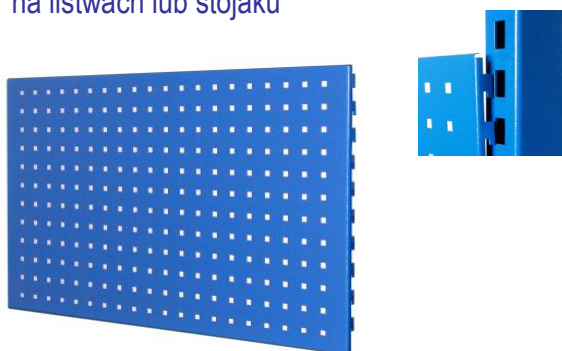
Nr kat. JK2-36-01	listwa o długości 2000 mm
Nr kat. JK2-36-02	listwa o długości 1500 mm
Nr kat. JK2-36-03	listwa o długości 1000 mm
listwy w formie ceownika 40 x 20 [mm] z perforacją	

Stojak



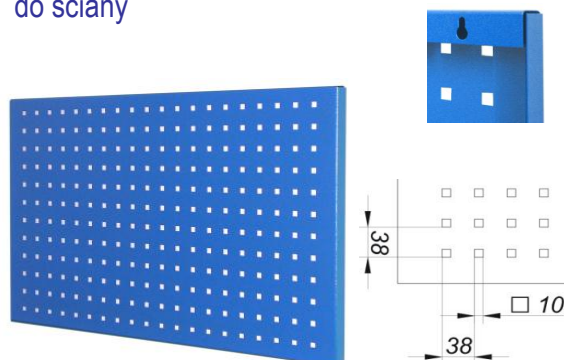
Nr kat. JK2-36-04
wymiary (szer. x wys. x głęb.): 864 x 2070 x 560 [mm]
nogi w formie ceownika 46 x 58 [mm] z perforacją
sztynne łączniki do stabilizacji nóg

Tablica perforowana zawieszana na listwach lub stojaku



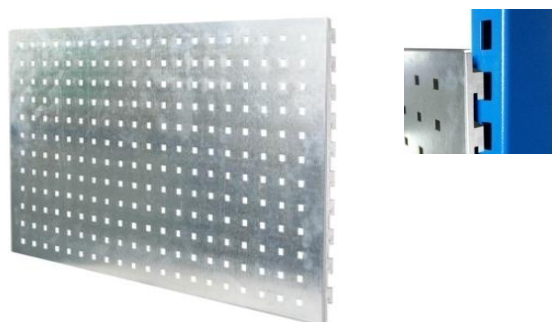
Nr kat. JK2-36-20
wymiary (szer x wys.) : 814 x 480 [mm]
perforacja kwadratowa

Tablica perforowana mocowana do ściany



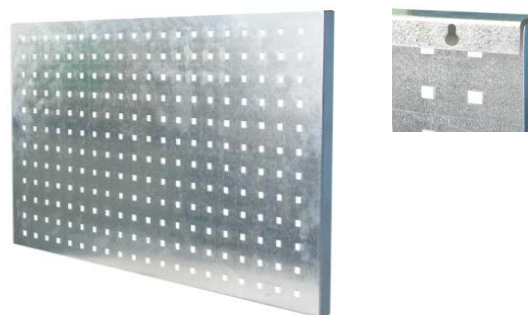
Nr kat. JK2-36-21
wymiary (szer x wys.): 814 x 480 [mm]
perforacja kwadratowa

Ocynkowana tablica perforowana zawieszana na listwach lub stojaku



Nr kat. JK2-36-30
wymiary (szer x wys.) : 814 x 480 [mm]
perforacja kwadratowa

Ocynkowana tablica perforowana mocowana do ściany



Nr kat. JK2-36-31
wymiary (szer x wys.) : 814 x 480 [mm]
perforacja kwadratowa

Szafka narzędziowa mocowana na listwach perforowanych, stojaku lub ścianie

Nr kat. JK2-36-14
wymiary (szer. x wys. x głęb.): 814 x 480 x 250 [mm]
tylna ścianka szafki perforowana
półka wykonana z blachy ocynkowanej z możliwością zawieszania na dwóch wysokościach
3 - punktowe zamykanie zamkiem cylindrycznym w systemie Master Key
szafka ma możliwość mocowania zawieszek na ścianie tylnej i drzwiach



Wózek z tablicami perforowanymi

- wózek usprawnia pracę na hali produkcyjnej, w warsztacie i magazynie
- przystosowany do zawieszania zawieszek uniwersalnych z narzędziami
- dzięki wykonaniu w wersji przejezdnej umożliwia użytkowanie narzędzi w każdym miejscu, gdzie jest to niezbędne



Nr kat. JK2-36-08
masa około 40 kg
wymiary górnej półki: 840 x 200 [mm]
szerokość: 600 mm
wysokość: 1610 mm
długość z uchwytem 905 mm (bez uchwyty 850 mm)

Zestaw nie obejmuje narzędzi przedstawionych na zdjęciu.

Zawieszki cynkowane do zawieszania na tablicach perforowanych

Zawieszka uniwersalna cynkowana pojedyncza typ H



Nr kat. JK2-37-35

część robocza wykonana z drutu o średnicy 5 mm

Zawieszka uniwersalna cynkowana podwójna typ H



Nr kat. JK2-37-34

część robocza wykonana z drutu o średnicy 5 mm

Zawieszka uniwersalna cynkowana



Nr kat. JK2-37-41

część robocza wykonana z drutu o średnicy 5 mm

Zawieszka uniwersalna cynkowana 100 mm typ L



Nr kat. JK2-37-24

część robocza wykonana z drutu o średnicy 5 mm

Zawieszka uniwersalna cynkowana 160 mm typ L



Nr kat. JK2-37-25

część robocza wykonana z drutu o średnicy 5 mm

Zawieszka uniwersalna cynkowana 200 mm typ L



Nr kat. JK2-37-26

część robocza wykonana z drutu o średnicy 5 mm

Zawieszka uniwersalna cynkowana 100 mm typ UW



Nr kat. JK2-37-27

część robocza wykonana z drutu o średnicy 5 mm

Zawieszka uniwersalna cynkowana 160 mm typ UW



Nr kat. JK2-37-28

część robocza wykonana z drutu o średnicy 5 mm

Zawieszka uniwersalna cynkowana 200 mm typ UW



Nr kat. JK2-37-29

część robocza wykonana z drutu o średnicy 5 mm

Zawieszka uniwersalna cynkowana 100 mm typ C



Nr kat. JK2-37-31

część robocza wykonana z drutu o średnicy 5 mm

Zawieszka uniwersalna cynkowana 160 mm typ C



Nr kat. JK2-37-32

część robocza wykonana z drutu o średnicy 5 mm

Zawieszka uniwersalna cynkowana 200 mm typ C



Nr kat. JK2-37-33

część robocza wykonana z drutu o średnicy 5 mm

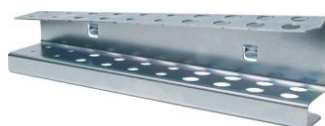
Zawieszka cynkowana do wkrętek



Nr kat. JK2-37-20

wykonana z blachy stalowej

Zawieszka cynkowana do wiertel



Nr kat. JK2-37-21

wykonana z blachy stalowej

Zawieszka cynkowana do kluczy płaskich



Nr kat. JK2-37-22

wykonana z blachy stalowej

Zawieszka cynkowana do kluczy nasadowych



Nr kat. JK2-37-23

wykonana z blachy stalowej

Zawieszka cynkowana do mocowania pojemnika z tworzywa sztucznego o numerze kat. JK2-36-24



Nr kat. JK2-37-36

wykonana z blachy stalowej

Zawieszka cynkowana do kluczy nasadowych 1/4"



Nr kat. JK2-37-45

wykonana z blachy stalowej

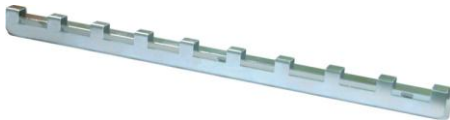
Zawieszka cynkowana do kluczy nasadowych 3/8"



Nr kat. JK2-37-46

wykonana z blachy stalowej

Zawieszka cynkowana do kluczy nasadowych 1/2"



Nr kat. JK2-37-47

wykonana z blachy stalowej

Zawieszka cynkowana do kluczy nasadowych 3/4"



Nr kat. JK2-37-48

wykonana z blachy stalowej

Półka mocowana na listwach perforowanych lub stojaku



Nr kat. JK2-36-34

wykonana z blachy stalowej

Półka mocowana na listwach perforowanych lub stojaku



Nr kat. JK2-36-35

wykonana z blachy stalowej

Zawieszka cynkowana do mocowania pojemnika z tworzywa sztucznego o numerze kat. JK2-36-25



Nr kat. JK2-37-37

wykonana z blachy stalowej

Zawieszka cynkowana do mocowania pojemników z tworzywa sztucznego o numerach kat. JK2-36-26 lub JK2-36-25 - 2szt.



Nr kat. JK2-37-40

wykonana z blachy stalowej

Półka cynkowana do mocowania pojemników z tworzywa sztucznego o numerze kat. JK2-36-24



Nr kat. JK2-37-38
wykonana z blachy stalowej
przeznaczona do mocowania na listwach perforowanych lub stojaku

Półka cynkowana do mocowania pojemników z tworzywa sztucznego o numerach kat. JK2-36-25 i JK2-36-26



Nr kat. JK2-37-39
wykonana z blachy stalowej
przeznaczona do mocowania na listwach perforowanych lub stojaku

Pojemnik z tworzywa sztucznego - 0,2 l



Nr kat. JK2-36-24
wymiary (szer. x wys. x głęb.): 77 x 56 x 119 [mm]

Pojemnik z tworzywa sztucznego - 0,5 l



Nr kat. JK2-36-25
wymiary (szer. x wys. x głęb.): 101 x 75 x 157 [mm]

Pojemnik z tworzywa sztucznego - 0,9 l



Nr kat. JK2-36-26
wymiary (szer. x wys. x głęb.): 203 x 75 x 140 [mm]

Pojemnik z tworzywa sztucznego - 1,6 l



Nr kat. JK2-36-27
wymiary (szer. x wys. x głęb.): 144 x 108 x 224 [mm]

Pojemnik z tworzywa sztucznego - 4 l



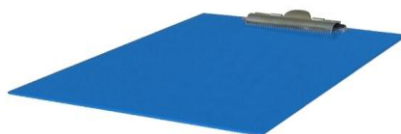
Nr kat. JK2-36-28
wymiary (szer. x wys. x głęb.): 202 x 148 x 314 [mm]


Pojemnik z tworzywa sztucznego - 12 l



Nr kat. JK2-36-29
wymiary (szer. x wys. x głęb.): 285 x 210 x 440 [mm]

Podkładka do dokumentów A4



Nr kat. JK2-37-44
wymiary (szer. x wys.): 220 x 310 [mm]
wykonana z blachy aluminiowej malowanej trwałymi farbami proszkowymi
malowana w kolorze niebieskim
 niebieski RAL 5005